

Lösungen für eine energieeffiziente und klimafreundliche Wärmeversorgung

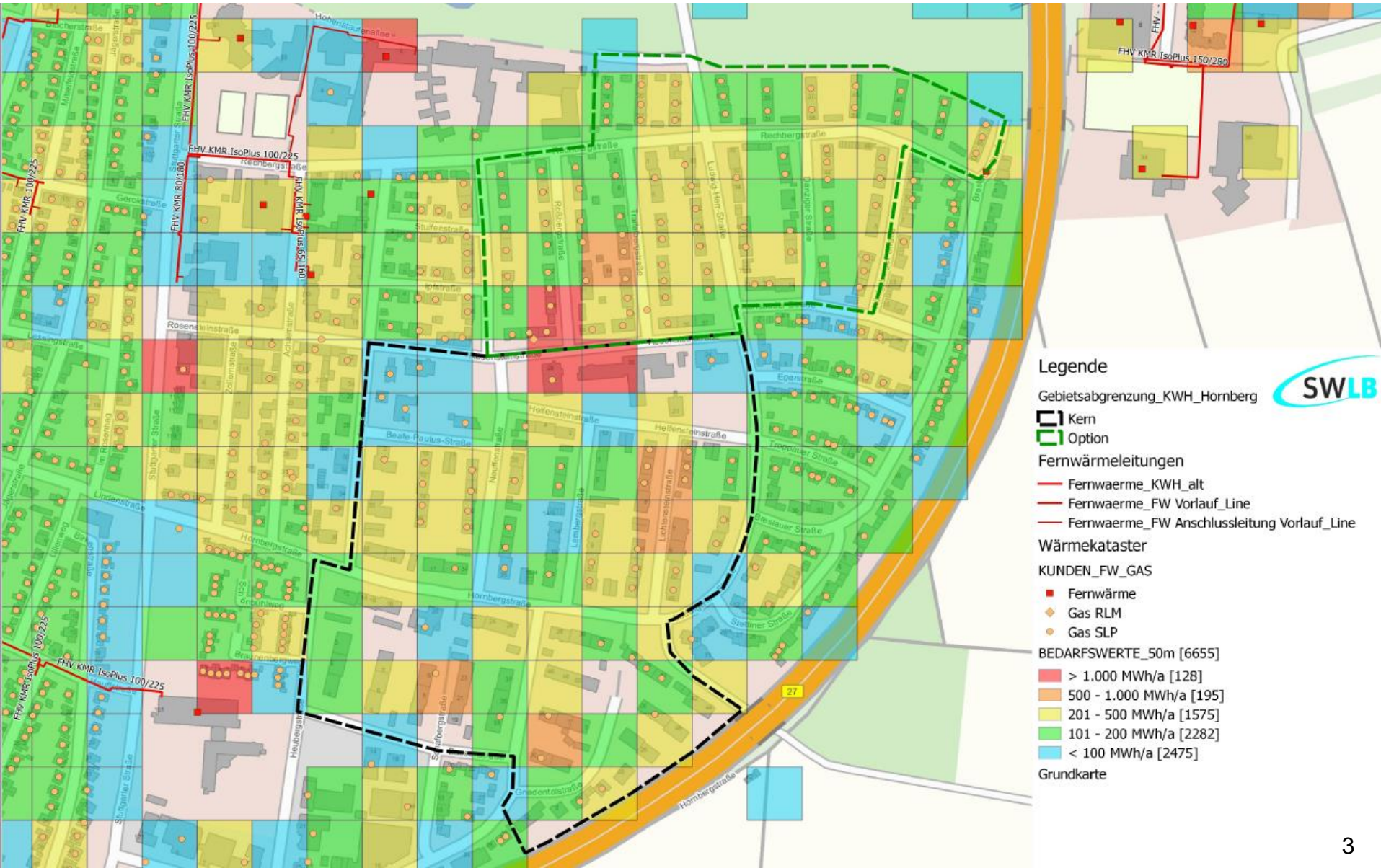
Stadtwerke Ludwigsburg-Kornwestheim GmbH
Saša Janić
Innovative Energielösungen

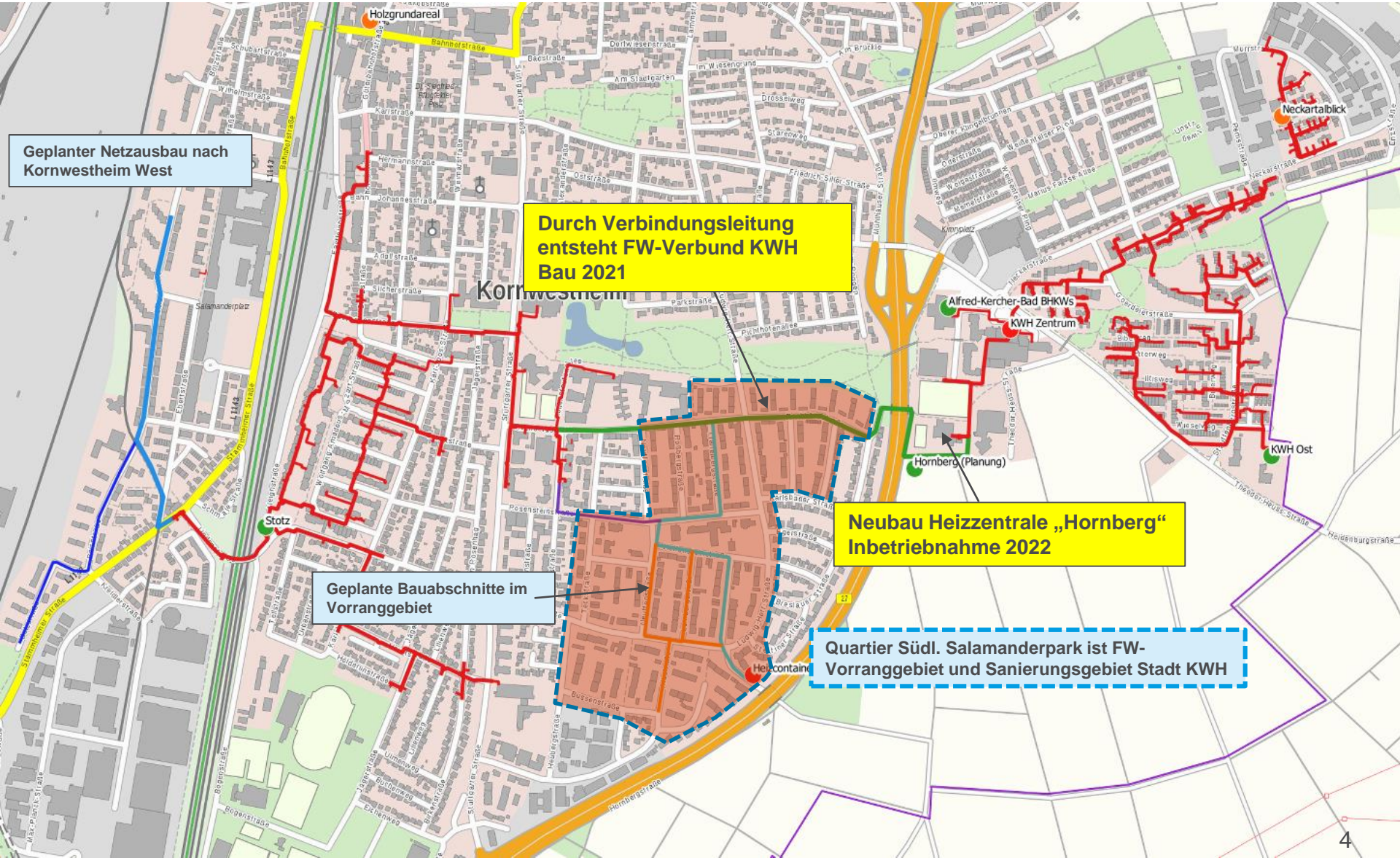
Informationsveranstaltung am 19. Februar 2020
Kornwestheim

An aerial photograph of a residential district in Linz, Austria. The image shows a grid of multi-story apartment buildings with red-tiled roofs, interspersed with green trees and paved streets. A semi-transparent grey banner is overlaid across the center of the image, containing the text 'FERNWÄRME! WENN NICHT HIER, WO DANN?!'.

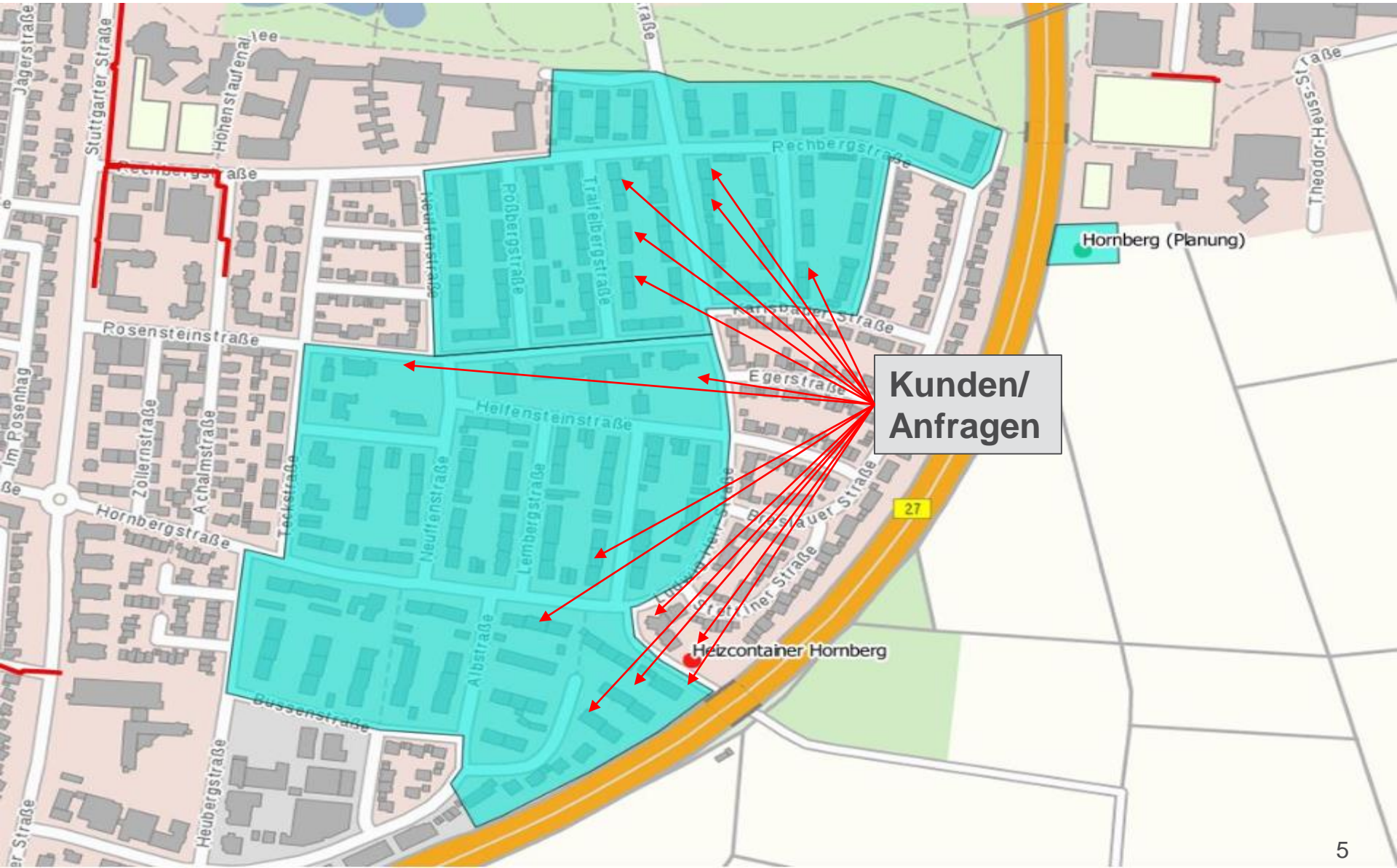
**FERNWÄRME!
WENN NICHT HIER, WO DANN?!**

Vom Quartierskonzept zum Wärmekonzept

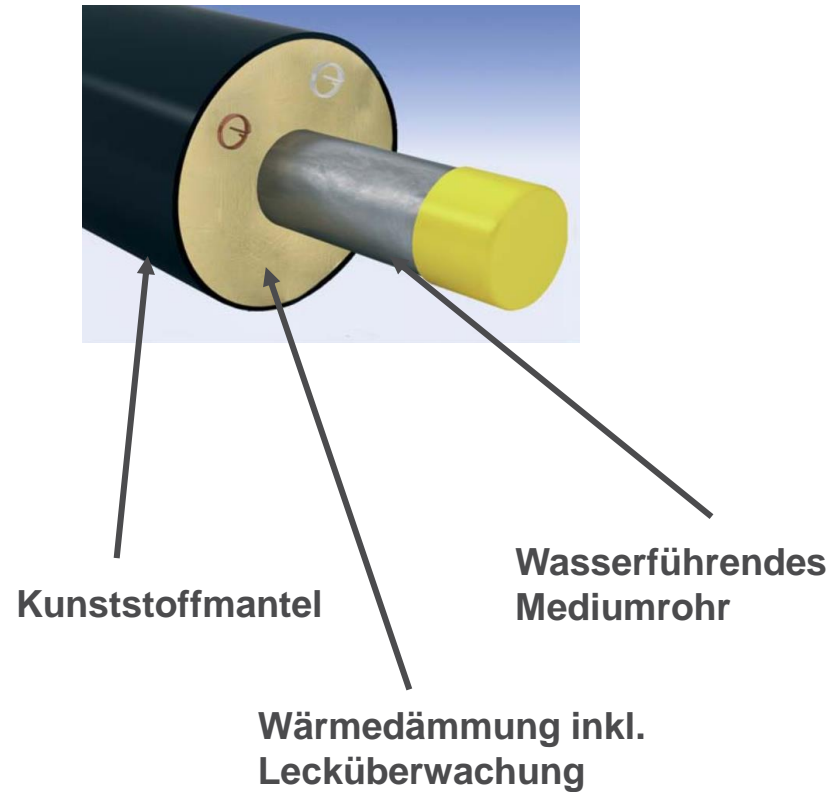




Quartier „Südlich Salamanderpark“



Fernwärme Leitungsbau



Bauzeit: 30m pro Woche

Fernwärmeanschluss



Hauseinführung
außen



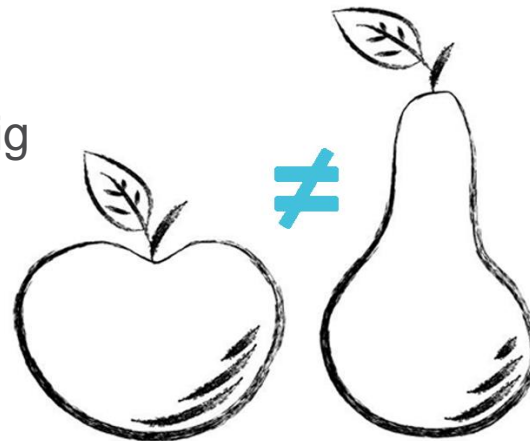
Hauseinführung
innen

Fernwärmeanschluss mit Station Hornbergstraße 69 + 71, Kornwestheim



Unterschiede Fernwärme gegenüber anderen Heizungssystemen:

- **Gelieferte Wärme ist die fertige Nutzwärme**
 - 1 kWh Fernwärme \neq 1 kWh Brennstoff
- **Wartung und Instandhaltung**
 - wartungsarme und einfache Technologie
- **Investitionskosten**
 - Gering, risikoarm und langlebig
- **Wärmequalität**
 - EWärmeG, EEWärmeG...



Wirtschaftlichkeit



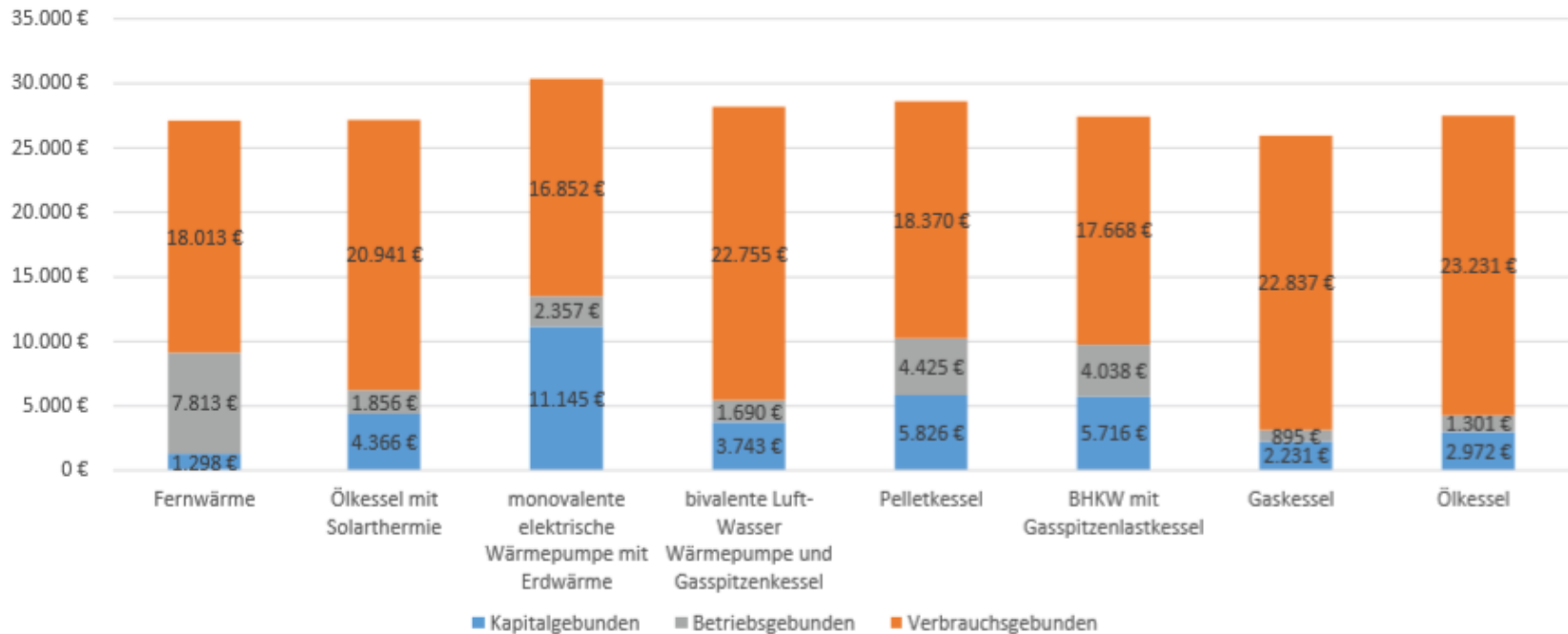
Heizkostenvergleich in Anlehnung an VDI 2067

Stichtag: 01.04.2018

Abnahmefall: Mehrfamilienhaus 160 kW Wärmeleistung, 288 MWh Jahresverbrauch, Altbau

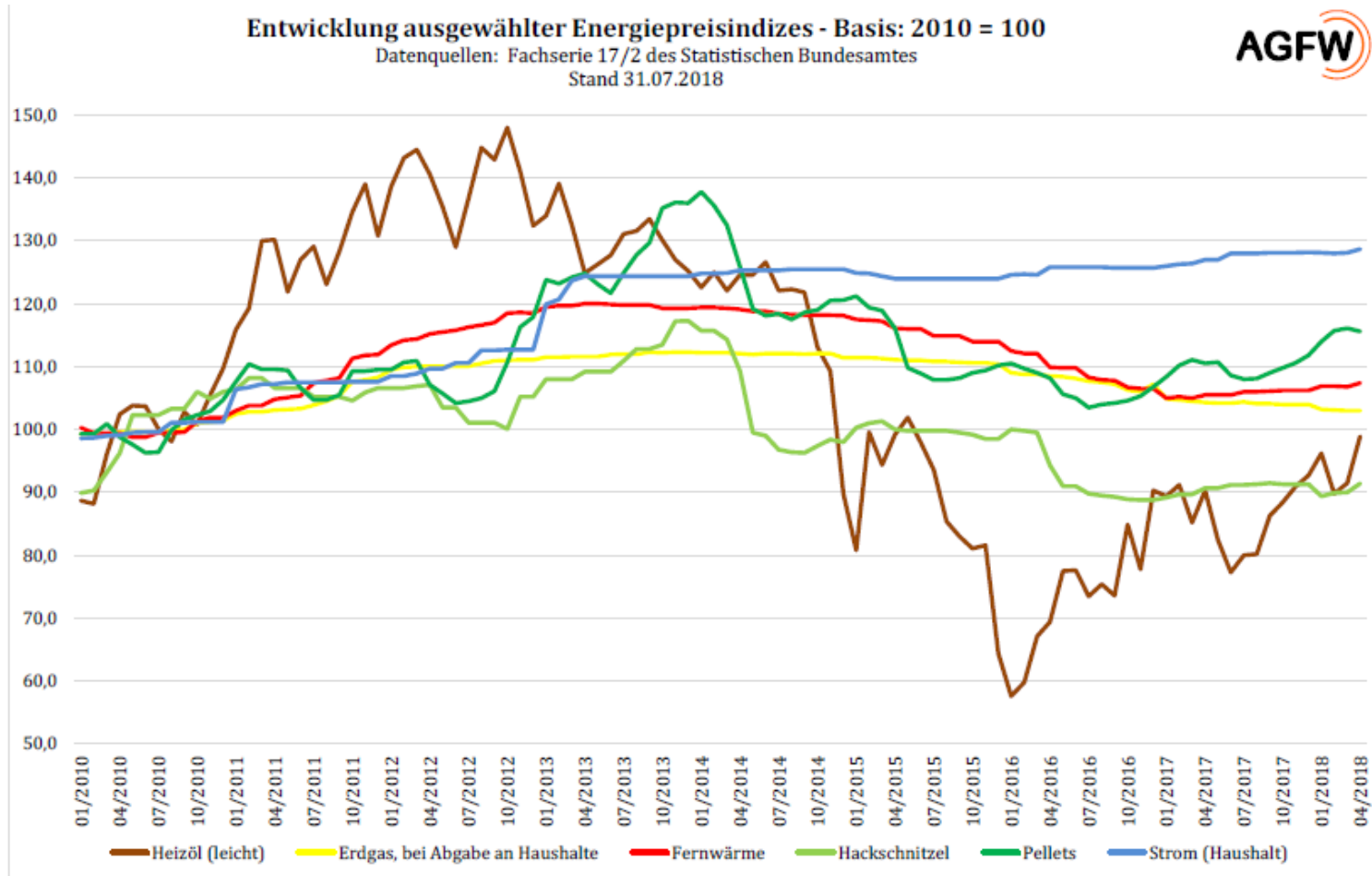
Gesamtkosten in € pro Jahr inkl. USt.

Quelle: AGFW



Gesamtkosten (in € / Jahr)	27.123	27.164	30.355	28.188	28.622	27.422	25.963	27.504
Kapitalkosten	1.298	4.366	11.145	3.743	5.826	5.716	2.231	2.972
Betriebskosten	7.813	1.856	2.357	1.690	4.425	4.038	895	1.301
Verbrauchsgebundene Kosten	18.013	20.941	16.852	22.755	18.370	17.668	22.837	23.231
CO ₂ -Emissionen (in kg pro Jahr)	45.989	121.193	42.803	70.429	12.650	71.717	89.988	134.698

Preisanpassung in der Fernwärme

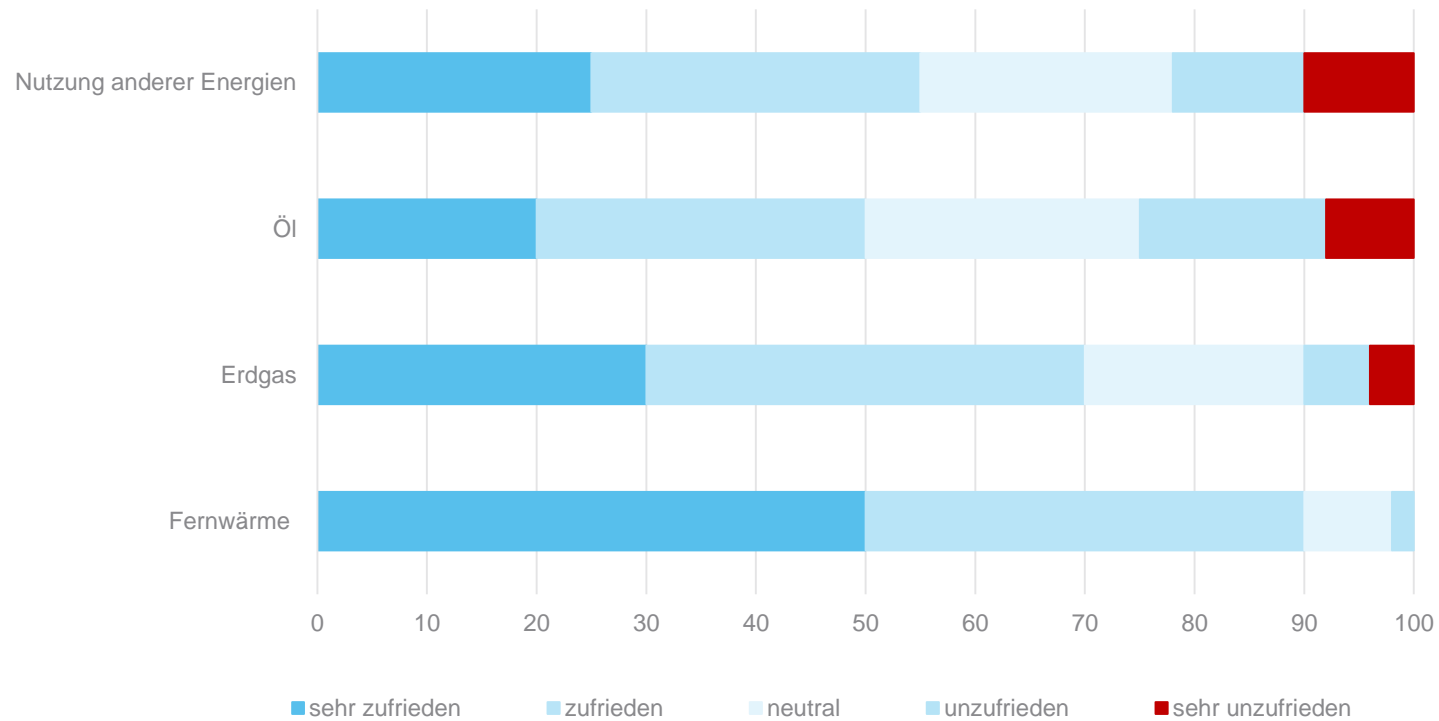


Wie profitiert der Eigentümer bzw. Nutzer?



- Fernwärme ist **sauber, lautlos, geruchfrei** und steht jederzeit zur Verfügung
- **Geringer Platzverbrauch** - da die Fernwärmeübergabestationen sehr kompakt gebaut sind und weder Tank- noch Lagermöglichkeiten benötigt werden – zum Beispiel für Holzpellets
- Vorgaben der **Erneuerbare-Wärme-Gesetze** (EWärmeG) für den Einsatz regenerativer Energien bleiben dauerhaft erfüllt
- Im Zuge eventuell anstehender Modernisierungsmaßnahmen ist durch den sehr guten Primärenergiefaktor eine **Einsparung beim erforderlichen baulichen Wärmeschutz** möglich
- Nahezu keine Wartung, keine Instandhaltung, kein Schornsteinfeger...
- Kein Investitionskosten- und Betreiberrisiko
- **24/7** Rund-um-die-Uhr Leitwarte

Gesamtzufriedenheit mit der genutzten Heizenergie



Quelle: www.rein-ins.haus.de